

**BENVENUTI**

**Workshop 3**

**Sperimentazione di percorsi di convalida**

**Settore commerciale**

**VALIDATION DES ACQUIS PAR  
L'EXPERIENCE**

**Validazione degli apprendimenti acquisiti**

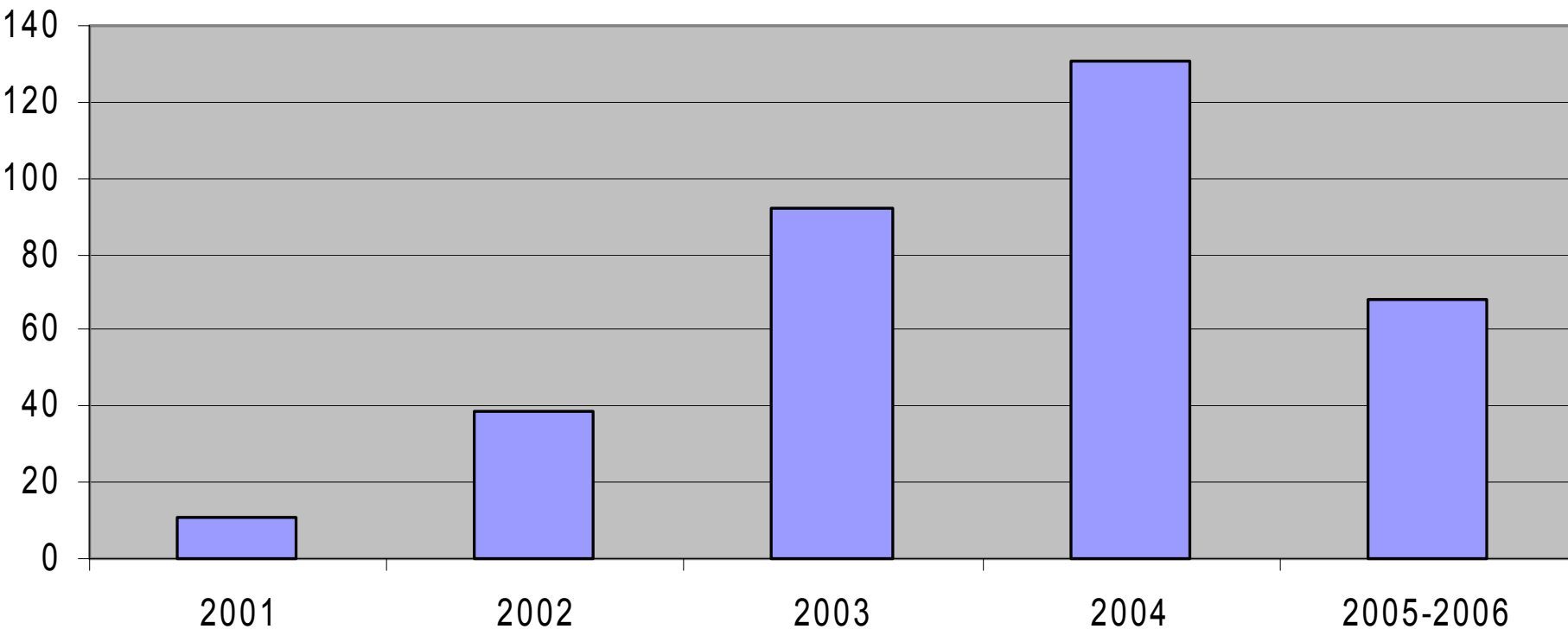
**Certificat fédéral de capacité**

**Employé-e de commerce NFCB**

**DANS LE CANTON DE GENEVE**

# VAE CFC employé-e de commerce

**années civiles de 2001 à 2004 et  
année académique 2005-2006**

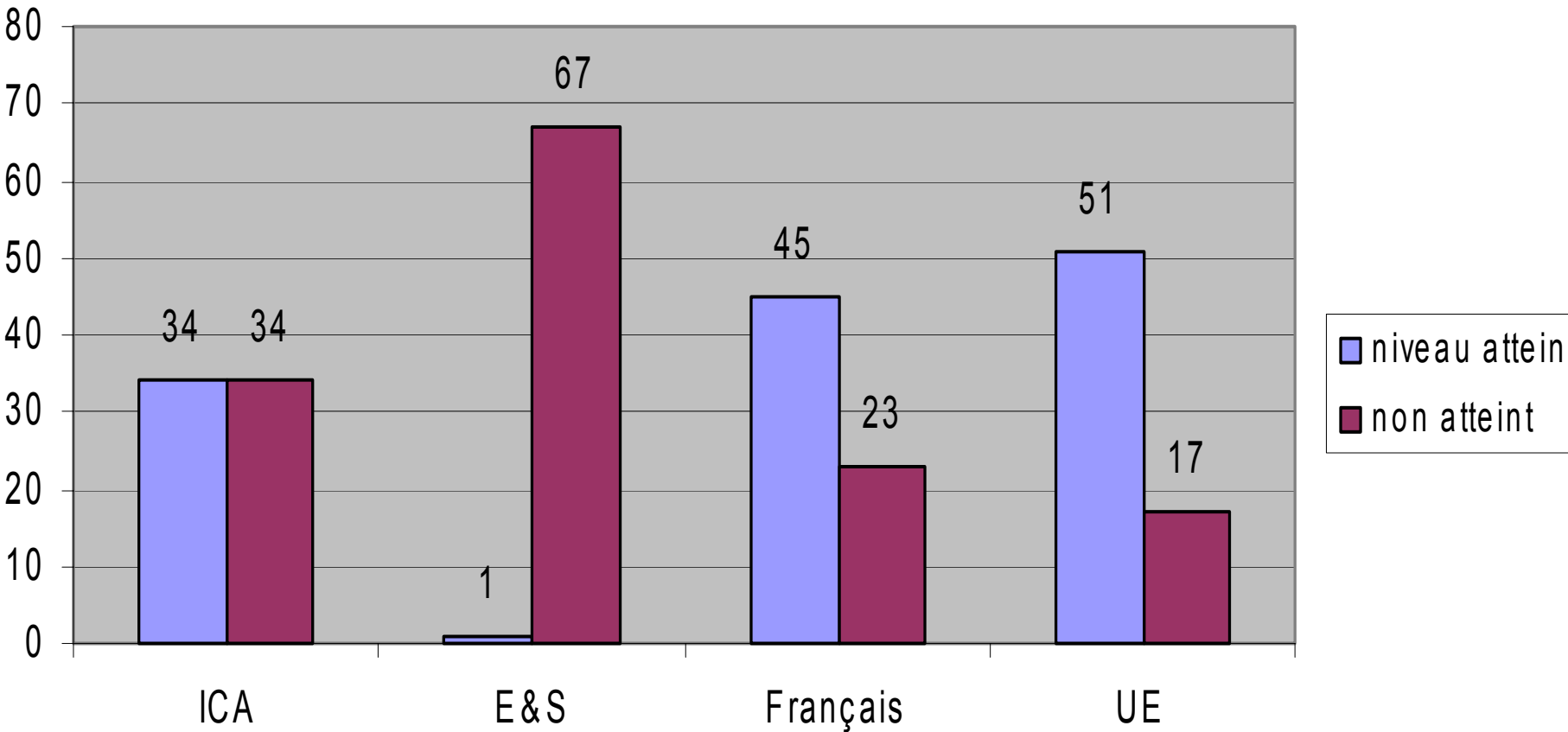


**Procedura di qualificazione  
per adulti  
della nuova formazione  
commerciale di base (NFCB)**

**Sperimentazione  
di percorsi di convalida  
GINEVRA  
2005-2006**

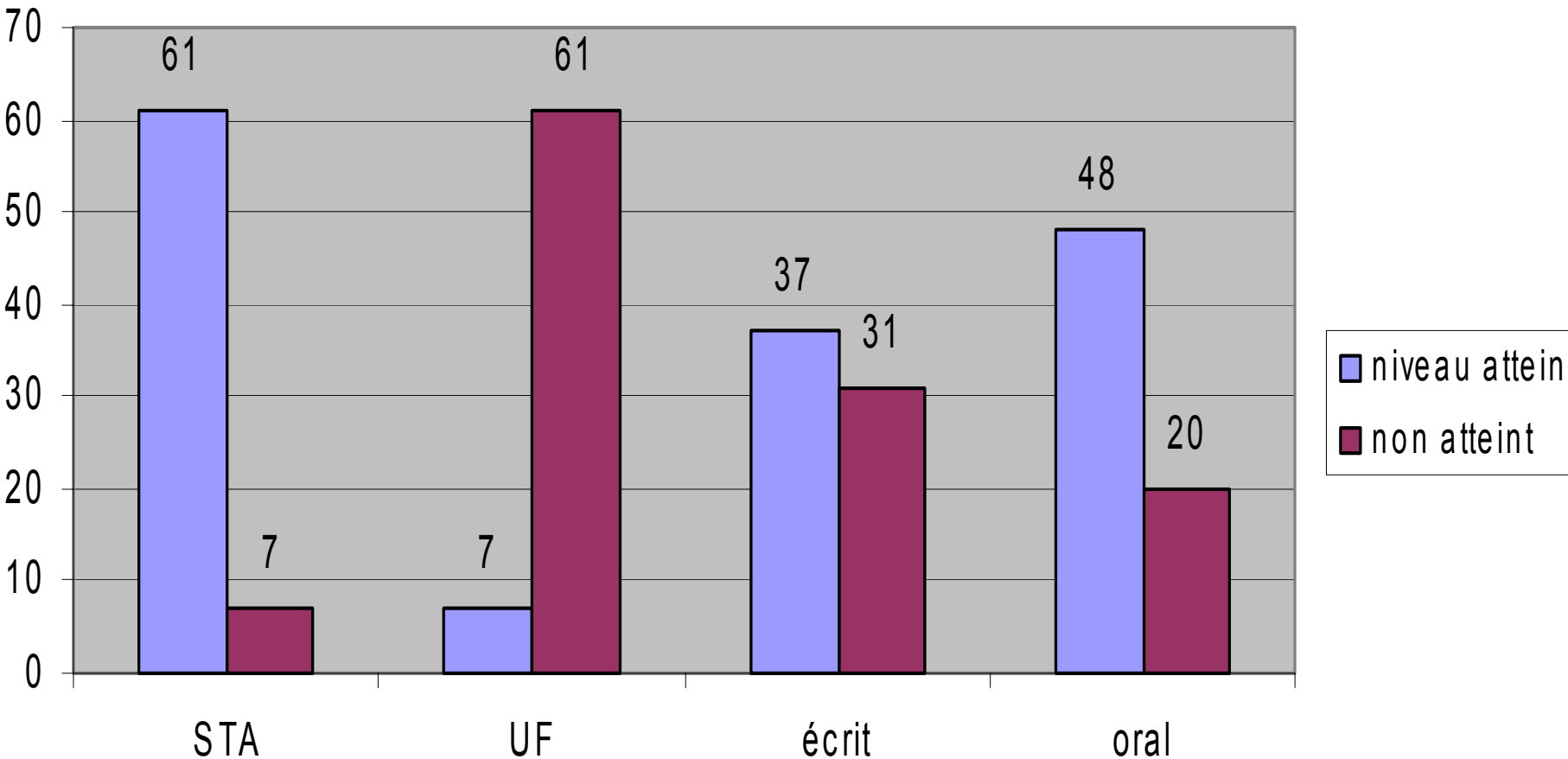
# VAE CFC employé-e de commerce

VAE domaines partie école sur 68 candidat-e-s  
année académique 2005-2006

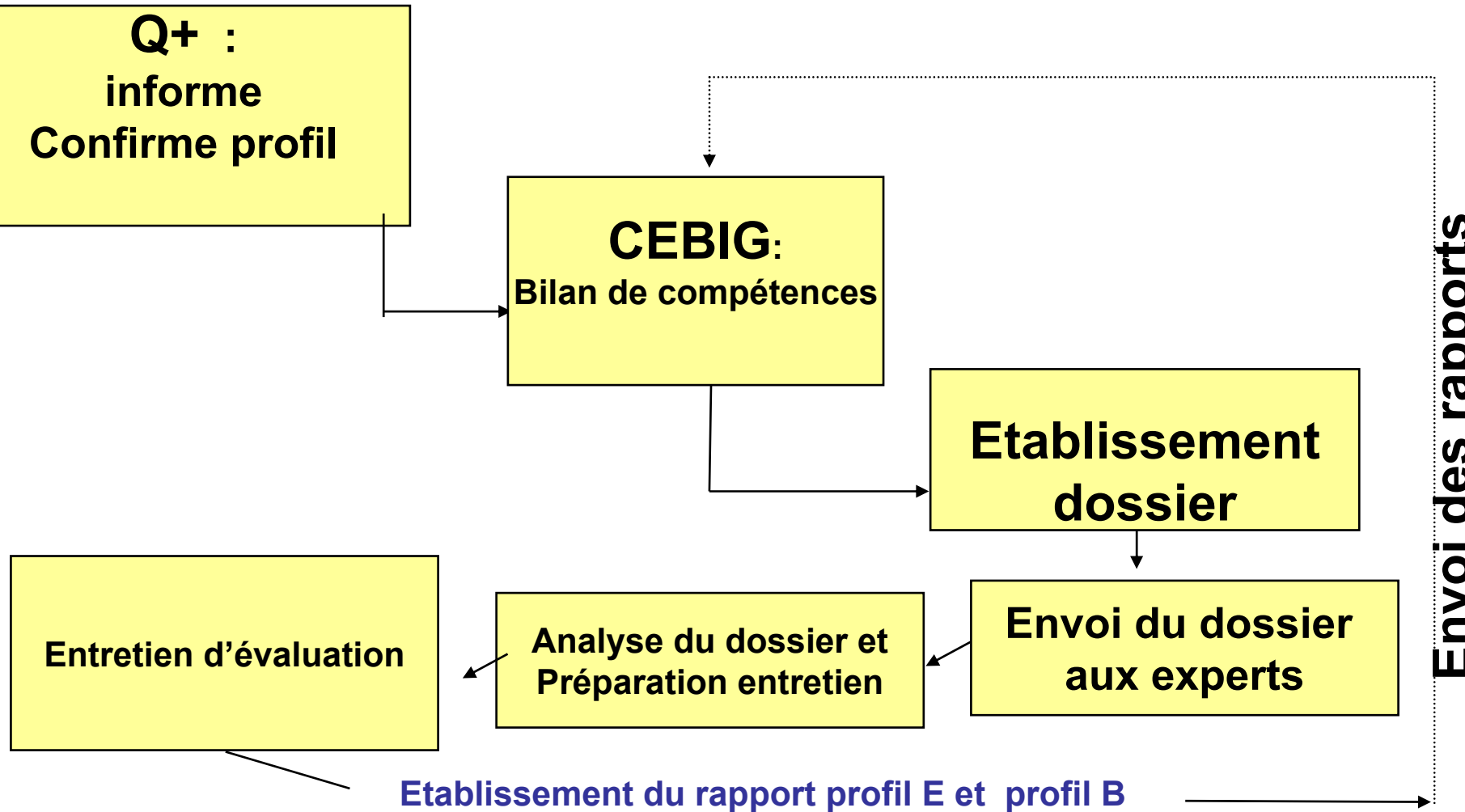


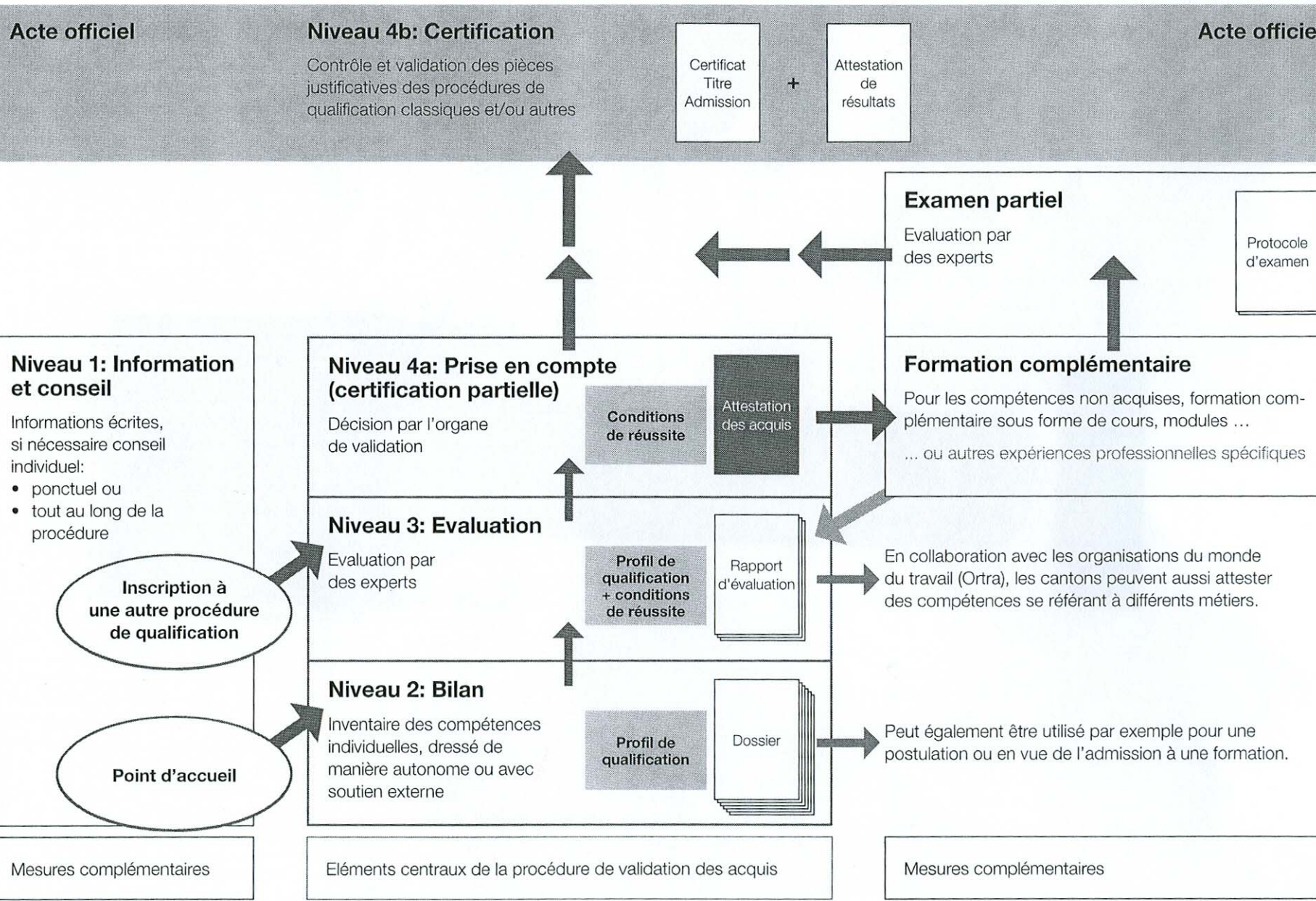
# VAE CFC employé-e de commerce

VAE domaines partie entreprise sur 68 candidat-e-s  
année académique 2005-2006

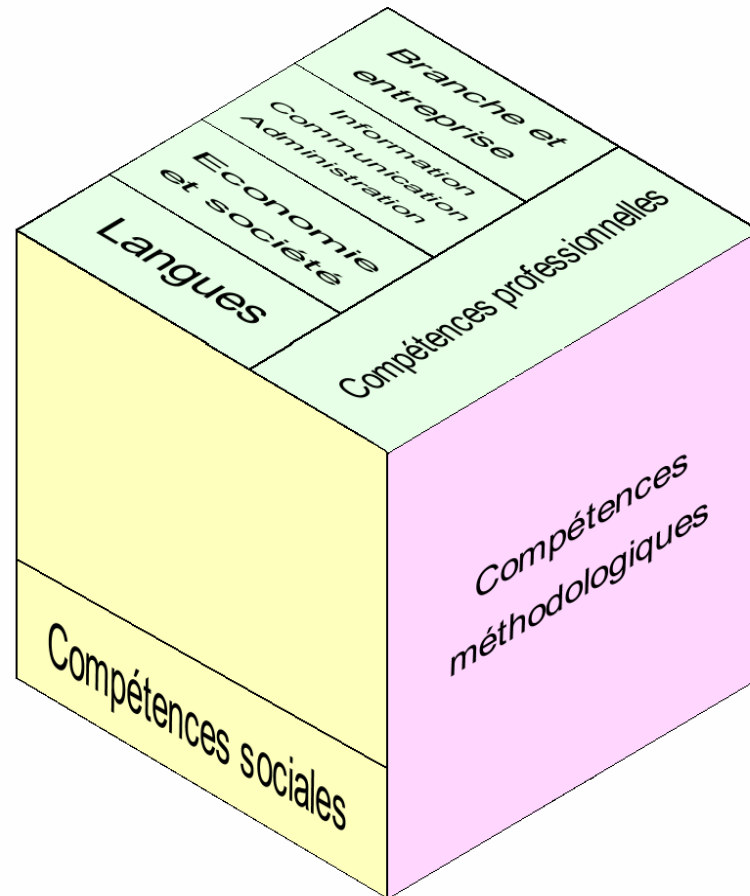


# PROCEDURE DE VDA NFC CFC COMMERCE





# Le dé des compétences dans le domaine commercial





# Objectif de l'entretien d'évaluation :

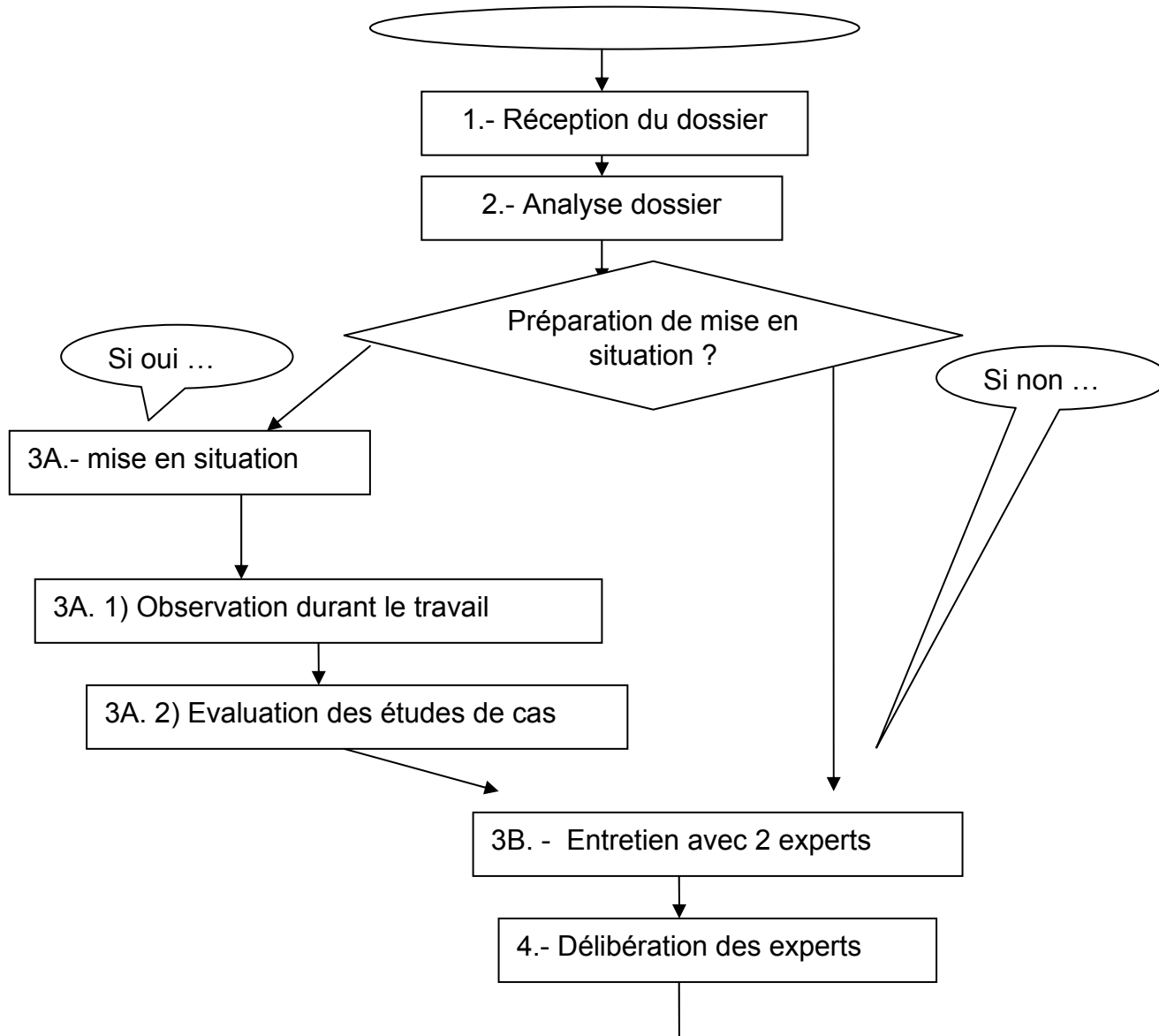
- Compléter les informations obtenues par l'analyse du dossier
- Vérifier l'authenticité des documents fournis
- Évaluer si le niveau atteint correspond aux exigences de niveau requis par le règlement du CFC
- Prendre des notes sur les points critiques

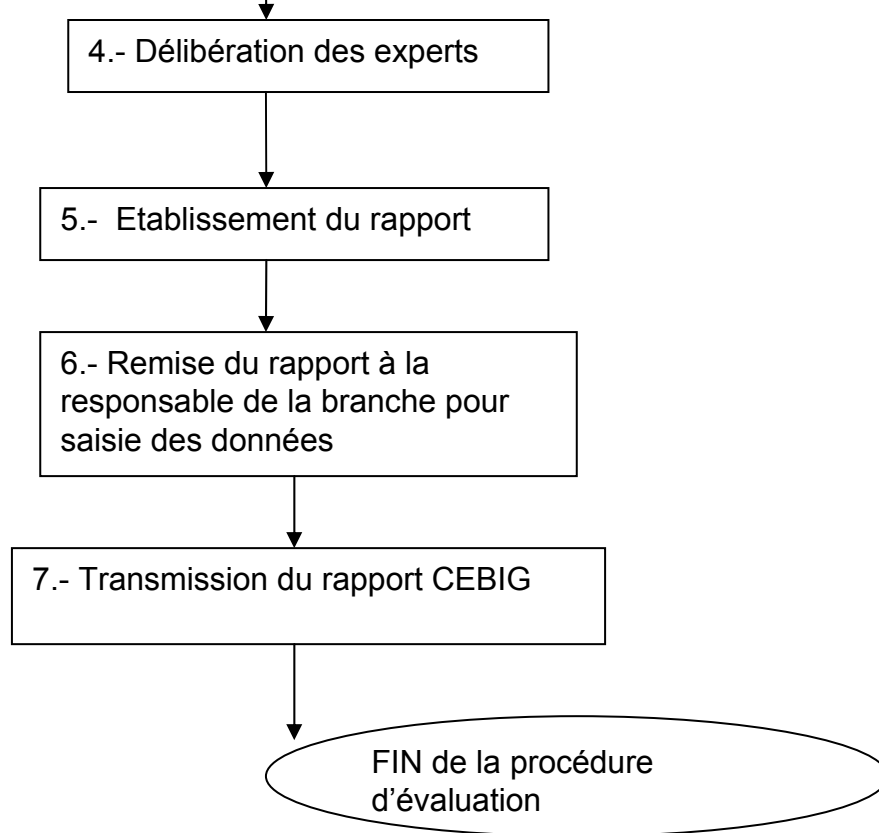
# Déroulement de l'entretien

- Partir de l'expérience pratique et individuelle construite dans un contexte spécifique (formation, expérience rémunérée ou non, pays, fonction ...)
- Faire émerger des acquis en termes de connaissances et de méthodologie
- Appliquer la même rigueur et les mêmes exigences que ce qui est demandé pour le CFC passé par examens

# Après l'entretien

- Délibérer avec l'autre expert-e (approche complémentaire)
- Niveau atteint ou non atteint en cas de doutes organiser une mise en situation
- Etablissement des rapports
- Restitution des rapports et dossiers
- Participation à la séance de la Commission de VDA





1. PARTIE ENTREPRISE :  Quatre branches EFA	PROFIL B		PROFIL E	
1. PARTIE ENTREPRISE: 4 branches EFA	Points	Niveau atteint ou non atteint	Points	Niveau atteint ou non atteint
1 a) STA  Situations de travail et d'apprentissage  <b>branche 1</b>	70/72	ATTEINT	60/72	ATTEINT
1 b) UF unités de formation  <b>branche 2</b>	/72	NON EVALUE	/72	NON EVALUE
1 c) Situations et cas pratiques profession.  <b>branche 3</b>	75/100	ATTEINT	65/100	ATTEINT
1 d) Situations professionnelles qui exigent des aptitudes  de communication  <b>branche 4</b>	100/100	ATTEINT	90/100	ATTEINT
<b>EVALUATION GLOBALE</b>  <b>PARTIE ENTREPRISE</b>	4 branches	<b>NON ATTEINT</b>	4 branches	<b>NON ATTEINT</b>

<b>2. PARTIE ECOLE : sept / huit branches EFA</b>	<b>PROFIL B</b>		<b>PROFIL E</b>	
<b>a) et b) Branches 1 et 2 : ICA 1 et 2 Information, Communication, Administration 1</b>	<b>ICA Crédits</b>	<b>Niveau atteint ou non atteint</b>	<b>ICA Crédits</b>	<b>Niveau atteint ou non atteint</b>
•Système d'exploitation	5/5	ATTEINT	5/5	ATTEINT
•Traitement de texte	30/30	ATTEINT	30/30	ATTEINT
•Tableur	15/15	ATTEINT	15/15	ATTEINT
•Messagerie et Internet	10/10	ATTEINT	10/10	ATTEINT
•Logiciel de présentation	10/10	ATTEINT	10/10	ATTEINT
•Formes, moyens et techn. de comm.	5/5	ATTEINT	5/5	ATTEINT
•Ergonomie / écologie	5/5	ATTEINT	5/5	ATTEINT
•Documentation et archivage	5/5	ATTEINT	5/5	ATTEINT
•Utilisation du langage éco. et profess.	15/15	ATTEINT	15/15	ATTEINT 15
<b>Crédits obtenus / évaluation globale ICA</b>	<b>100/100</b>	<b>ATTEINT</b>	<b>100/100</b>	<b>ATTEINT</b>

et d) Branches 3 et 4 : E&S 1 et 2 Economie et Société	E&S Crédits	Niveau atteint ou non atteint	E&S Crédi ts	Niveau atteint ou non atteint
con. politique et Commerce durable	8/10	ATTEINT	7/10	ATTEINT
at, Economie & Société	8/10	ATTEINT	7/10	ATTEINT
conomie et Gestion d'entreprise	/20	NON EVALUE	/20	NON EVALUE
techniques quantitatives de gestion	/40	NON EVALUE	/40	NON EVALUE
processus juridiques	/20	NON EVALUE	/20	NON EVALUE
<b>Crédits obtenus / évaluation globale E&amp;S</b>	<b>16/100</b>	<b>NON ATTEINT</b>	<b>16/100</b>	<b>NON ATTEINT</b>



e) Branche 5 : 1 <sup>ère</sup> langue nationale français (langue standard)	Points	Niveau atteint ou non atteint	Points	Niveau atteint ou non atteint
Points obtenus/évaluation globale français	95/100	ATTEINT	80/100	ATTEINT
f) Branche 6 profil B ou 6 et 7 profil E. Deuxième langue nationale et/ou anglais NON EVALUEES DANS CE CONTEXTE				
g/h) Branche 7 / 8: UE / TA	Points	Niveau atteint ou non atteint	Points	Niveau atteint ou non atteint
Points obtenus/évaluation globale UE/TA	100/100	ATTEINT	100/100	ATTEINT

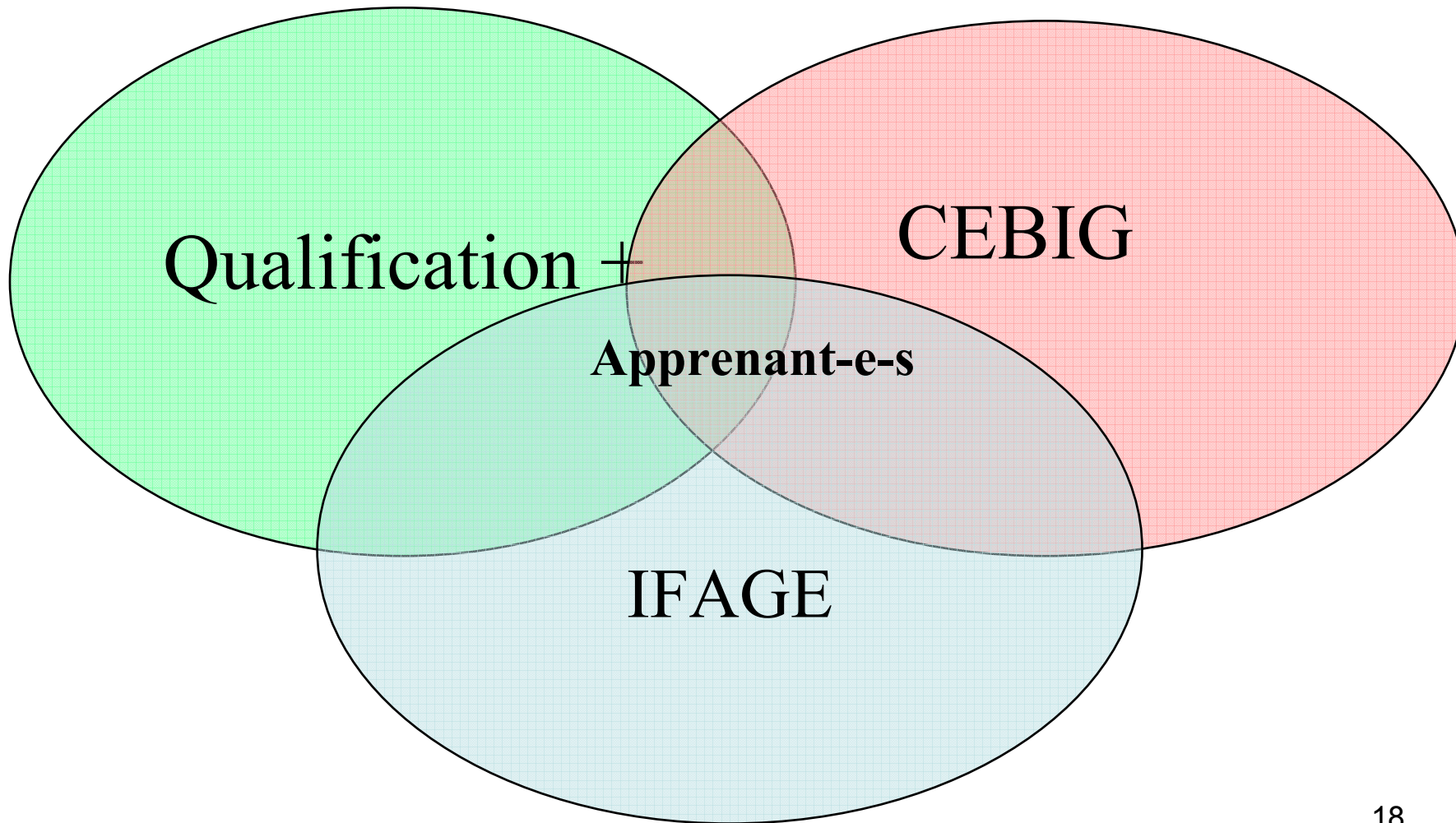
Noms des expert-e-s :

Viviane Jacot

Maria Petschen

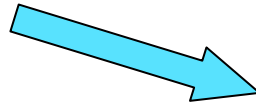
signatures :

Les partenariats de la formation  
adressée aux adultes suivant la  
démarche de VDA à Genève



# Démarche de validation d'acquis

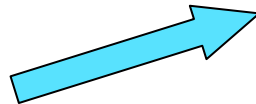
Résultats des  
évaluations VDA



Commission  
de VDA



Cours à suivre  
à l'ifage  
si nécessaire



évaluations  
et si nécessaire  
EFFA



Obtention CFC



# Conclusion

- Evaluation bien adaptée au parcours des adultes
- Valorisation des acquis expérimentiels professionnels et personnels
- Prise en compte de la capacité d'adaptation à des situations diverses et pas seulement la restitution de savoirs
- Encouragement à la formation continue

Merci beaucoup  
pour votre attention  
arrivederchi e grazie mille  
maria petschen

